

# Dhimbje koke pas një injeksioni epidural ose kurrizor?

## Çfarë duhet të dini

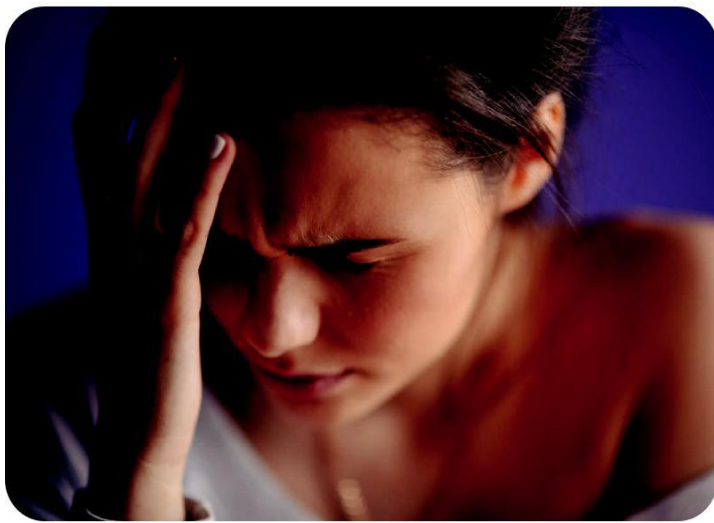
Pasi të keni bërë një gjilpërë epidurale ose kurrizore, keni një shans nga 1 në 100 dhe 1 në 200 për të zhvilluar një dhimbje koke "birale pas-durale" (PDPH).

### Çfarë e shkakton dhimbjen e kokës?

Truri dhe palca kurrizore janë të rrethuara nga një qese e mbushur me lëng, e quajtur dura.

Dura mund të shpohet aksidentalisht kur në të vihet një injektim epidural ose qëllimisht për një shtyllë kurrizore. Lëngje mund të rrjedhin nga shpimi duke shkaktuar një derdhje

presioni në lëngun rreth trurit që rezultojnë në një dhimbje koke.



### Çfarë është injektimi i gjakut?

(1) Një injektim epidural i gjakut është i ngjashëm me të paturit e një injeksioni epidural ose kurrizor dhe zakonisht kryhet në një nga dhomat e lindjes ose në sallën e operacionit nga një anesteziist. Zakonisht kryhet pas më shumë se 24 orësh pasi të ketë ndodhur shpimi.



(2) Gjatë procedurës gjaku merret nga një venë në krahun tuaj.



### Si është dhimbja e kokës?

- Fillon në ditët pas injektimit epidural ose kurrizor
- Shpesh herë është e rëndë
- Është më keq kur qëndroni në këmbë dhe më mirë kur rriini shtrirë
- Mund të ketë dhe dhimbje qafe
- Dritat e forta mund të jenë të pakëndshme. Zgjidhni një dhomë të errët

### Cili është trajtimi?



Pushim në shtrat



Pini shumë lëngje dhe pije me kafeinë



Pini qetësues si paracetamol apo ibuprofen



Koha (mund të bëheni më mirë për disa ditë)



Injektimi i gjakut (nëse nuk bëhet më mirë ose është rast shumë i rëndë)

(3) Gjaku pastaj injektohet në hapësirën epidurale.



(4) Do t'ju kërkohet të shtrihen për disa orë pas injektimit të gjakut për të lejuar formimin e mpiksjes në vendin e duhur. Gjaku do të mpikset dhe do të vulosë rrjedhjen e lëngut, për të ndihmuar në ndalimin e dhimbjes së kokës.



### Cilat janë efektet anësore të një injektimi gjaku?

- Rreth 1 në 5 nuk e ndal dhimbjen e kokës, kështu që mund të keni nevojë për një tjetër
- Mund të ketë dhimbje kur gjaku injektohet në shpinë
- Shpina mund të jetë e lënduar për disa ditë më pas
- Ekziston një shans i vogël (më pak se 1%) për një birë tjetër
- Infeksioni, dëmtimi nervor ose gjakderdhja në shpinë janë raste të tjera të rralla

### Kontaktoni urgjentisht spitalin nëse shfaqni:

- Dhimbje të forta në shpinë
- Temperaturë e lartë
- Përkeqësimi i dhimbjes së kokës me ngurtësinë e qafës
- Dobësi në këmbë
- Mosmbajtja e urinës ose jashtëqitjes komplikimet

Për informacion të mëtejshëm në lidhje me dhimbjet e kokës pas shpimit diskutoni me një profesionist të shëndetit.

Mund të gjeni më shumë informacion në lidhje me lehtësimin e dhimbjes dhe anestetikës në shtatzëni në faqen e internetit të Pains Pain [www.labourpains.com](http://www.labourpains.com)