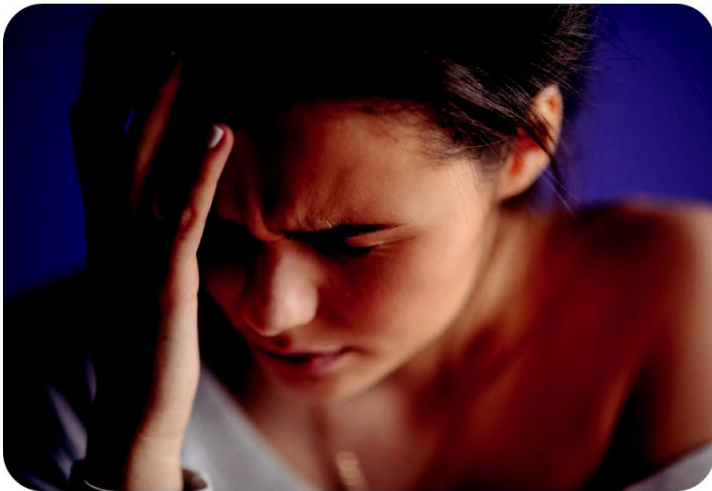


Maux de tête après une injection péridurale ou rachidienne ? Ce qu'il faut savoir

Dans 1 cas sur 100 à 1 cas sur 200, une injection péridurale ou rachidienne provoque des céphalées « post-ponction durale ».

Quelle est la cause de ces maux de tête ?

Le cerveau et la moelle épinière sont entourés d'une enveloppe remplie de liquide, appelée dure-mère. Il peut arriver que l'on ponctionne la dure-mère, soit accidentellement lors d'une injection péridurale, soit intentionnellement lors d'une injection (intra)rachidienne. Du liquide s'échappe par cette brèche, causant une baisse de pression dans le liquide qui baigne le cerveau : c'est ce changement de pression qui est à l'origine du mal de tête.



Quelle forme prend ce mal de tête ?

- Les céphalées apparaissent dans les jours qui suivent l'injection
- Elles sont plus souvent intenses
- Elles s'aggravent en position assise et s'améliorent en position couchée
- Elles peuvent s'accompagner de douleurs cervicales
- Elles peuvent être accentuées par la lumière vive (restez de préférence dans une pièce sombre)

Quel traitement ?



Restez allongée



Buvez beaucoup et prenez des boissons contenant de la caféine



Prenez des antalgiques ordinaires (paracétamol, ibuprofène...)



Soyez patiente : cela ira mieux dans quelques jours



Un « blood patch » peut être nécessaire si la douleur ne passe pas

Qu'est-ce qu'un blood patch ?

(1) Le blood patch péridural consiste en une injection du même type que l'injection péridurale ou spinale. Il est généralement réalisé en salle d'opération par un anesthésiste, 24 heures ou plus après la ponction.



(2) Du sang est prélevé dans une veine du bras...



(3) ... et injecté dans l'espace épidual.



(4) Après l'intervention, vous devrez rester allongée quelques heures, afin de permettre au caillot de se former au bon endroit. En effet, en coagulant, le sang va colmater la brèche de la dure-mère, arrêtant la fuite de liquide et ainsi la cause des maux de tête.



Quels sont les effets secondaires du blood patch ?

- Dans 1 cas sur 5 environ, le blood patch ne met pas fin au mal de tête ; il faut alors procéder à une deuxième injection.
- L'injection du sang dans le dos peut être douloureuse.
- Des maux de dos peuvent persister pendant quelques jours.
- Il existe un faible risque (moins de 1 %) d'ouverture d'une nouvelle brèche durale.
- Dans de rares cas, une infection, une lésion nerveuse ou une hémorragie au niveau du dos peuvent se produire.

Présentez-vous à l'hôpital d'urgence si vous ressentez les symptômes suivants :

- Maux de dos sévères
- Fièvre
- Aggravation des maux de tête accompagnée d'une raideur de la nuque
- Faiblesse dans les jambes
- Incontinence urinaire ou fécale

Si vous avez d'autres questions concernant les céphalées post-ponction durale, adressez-vous à un professionnel de la santé.

Vous trouverez des informations complémentaires concernant le traitement de la douleur et l'anesthésie pendant la grossesse sur le site Web de Labour Pains www.labourpains.com